

GAMMA ELEFIX - QUADRI DI RIFASAMENTO FISSO PER SINGOLE APPLICAZIONI

# ELEFIX4607

 POTENZA DA 7,5kVAr

## INFORMAZIONI GENERALI

CODICE: ELEFIX4607  
 POTENZA kVAr 400V/50Hz: 7,5  
 POTENZA kVAr 460V/50Hz: 10  
 POTENZA GRADINI A 400V: 1X7,5

## COMPOSIZIONE QUADRO

CARPENTERIA: in lamiera verniciata RAL7035 con spessore 10/10mm. Grado di protezione: IP 30.  
 CONDENSATORI MONOFASE  
 INTERRUTTORE AUTOMATICO

## DIMENSIONI E PESO QUADRO

(LxHxP)[mm]: 307x440x250  
 [kg]: 10

## Norme di riferimento apparecchi ed apparecchiature:

CEI EN 61439-1-2  
 CEI EN 60831-1-2



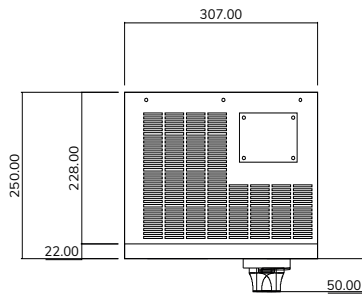
Immagine indicativa

## CARETTARISTICHE ELETTRICHE

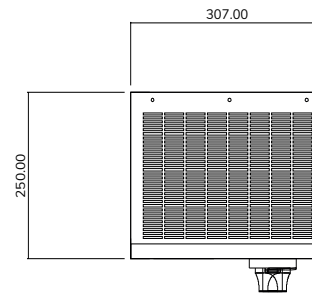
<b>Tensione nominale di impiego</b>	400 Vac (Altre tensioni a richiesta)
<b>Tensione nominale condensatori</b>	460 Vac (Altre tensioni a richiesta)
<b>Frequenza nominale</b>	50 Hz
<b>Potenza nominale</b>	7,5kVAr Valore di potenza ottenuto alla frequenza ed alla tensione nominale.
<b>Tensione circuiti ausiliari</b>	400 Vac
<b>Condensatori</b>	Monofase, collegati a TRIANGOLO, dotati di dispositivo antiscoppio e resistenza di scarica, in conformità alle norme di riferimento. Tensione nominale Condensatori: 460V
<b>Intervallo temperatura di lavoro</b>	- 5% / + 40°C
<b>Carpenteria</b>	In lamiera con spessore 10/10 mm. Colore RAL 7035. Installazione per interno, in ambiente non polveroso, al riparo da urti accidentali ed irraggiamento solare, favorendo la ventilazione. Grado di protezione: IP 30
<b>Tenuta al corto circuito</b>	10kA. Per valori superiori il quadro dovrà essere condizionato da interruttori automatici installati a cura del cliente sulla linea di alimentazione. In ogni caso gli impianti in cui le apparecchiature saranno installate, dovranno prevedere dispositivi di protezione contro il cortocircuito opportunamente coordinati
<b>Ventilazione</b>	Naturale
<b>Interruttore automatico</b>	Interruttore automatico magnetotermico con blocco porta
<b>Alimentazione</b>	Standard: dall'Alto
<b>Cablaggio</b>	I cavi di collegamento interno sono antifiama del tipo FS17-450/750 V conformi alla norma EN 50575:2014+A1:2016 e EN IEC 60332-1-2 (CEI 20-35). Sui capicorda non preisolati il punto di connessione viene ricoperto con guaina termorestringente a lunga durata. I circuiti ausiliari sono opportunamente identificati, come da schemi elettrici forniti a corredo
<b>Protezioni</b>	Le batterie capacitive sono protette da interruttori automatici

GAMMA **ELEFIX**

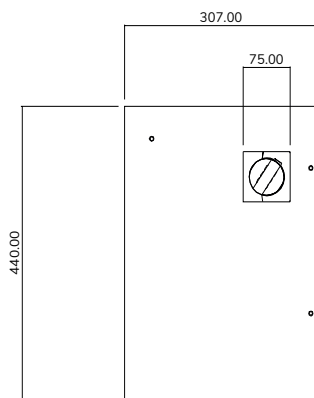
**DIMENSIONI DI INGOMBRO e SCHEMA TIPICO**



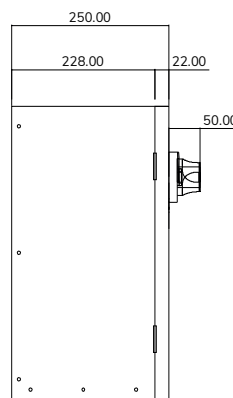
Vista dall'alto



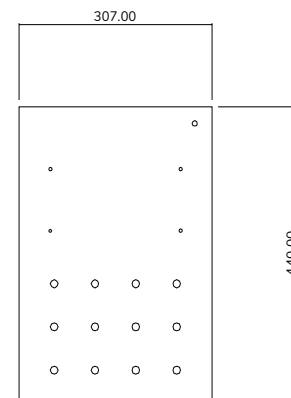
Vista dal basso



Vista frontale



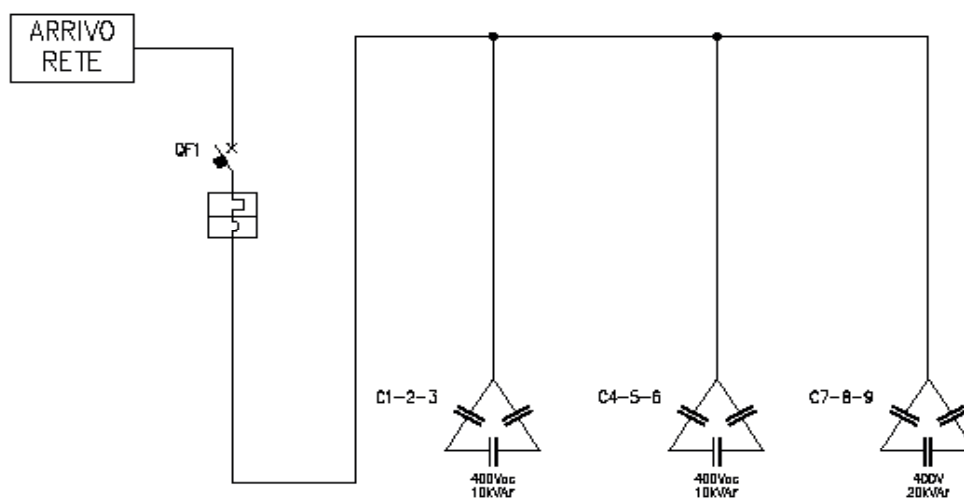
Vista laterale



Vista retro

Unità di misura: mm

**tipico schema unifilare**



\*schema esempio