

GAMMA ELEFIX - QUADRI DI RIFASAMENTO FISSO PER SINGOLE APPLICAZIONI

ELEFIX46012 POTENZA DA 12,5kVAr

INFORMAZIONI GENERALI

CODICE: ELEFIX46012
 POTENZA kVAr 400V/50Hz: 12,5
 POTENZA kVAr 460V/50Hz: 17
 POTENZA GRADINI A 400V: 1X12,5

COMPOSIZIONE QUADRO

CARPENTERIA: in lamiera verniciata RAL7035 con spessore 10/10mm. Grado di protezione: IP 30.
 CONDENSATORI MONOFASE
 INTERRUTTORE AUTOMATICO

DIMENSIONI E PESO QUADRO

(LxHxP)[mm]: 307x440x250
 [kg]: 10

Norme di riferimento apparecchi ed apparecchiature:

CEI EN 61439-1-2
 CEI EN 60831-1-2

CARETTARISTICHE ELETTRICHE

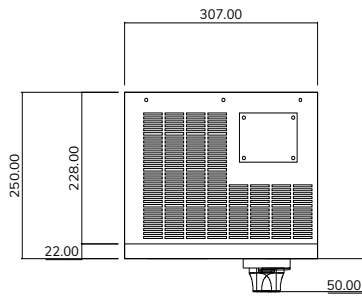
Tensione nominale di impiego	400 Vac (Altre tensioni a richiesta)
Tensione nominale condensatori	460 Vac (Altre tensioni a richiesta)
Frequenza nominale	50 Hz
Potenza nominale	12,5kVAr Valore di potenza ottenuto alla frequenza ed alla tensione nominale.
Tensione circuiti ausiliari	400 Vac
Condensatori	Monofase, collegati a TRIANGOLO, dotati di dispositivo antiscoppio e resistenza di scarica, in conformità alle norme di riferimento. Tensione nominale Condensatori: 460V
Intervallo temperatura di lavoro	- 5% / + 40°C
Carpenteria	In lamiera con spessore 10/10 mm. Colore RAL 7035. Installazione per interno, in ambiente non polveroso, al riparo da urti accidentali ed irraggiamento solare, favorendo la ventilazione. Grado di protezione: IP 30
Tenuta al corto circuito	10kA. Per valori superiori il quadro dovrà essere condizionato da interruttori automatici installati a cura del cliente sulla linea di alimentazione. In ogni caso gli impianti in cui le apparecchiature saranno installate, dovranno prevedere dispositivi di protezione contro il cortocircuito opportunamente coordinati
Ventilazione	Naturale
Interruttore automatico	Interruttore automatico magnetotermico con blocco porta
Alimentazione	Standard: dall'Alto
Cablaggio	I cavi di collegamento interno sono antifiama del tipo FS17-450/750 V conformi alla norma EN 50575:2014+A1:2016 e EN IEC 60332-1-2 (CEI 20-35). Sui capicorda non preisolati il punto di connessione viene ricoperto con guaina termorestringente a lunga durata. I circuiti ausiliari sono opportunamente identificati, come da schemi elettrici forniti a corredo
Protezioni	Le batterie capacitive sono protette da interruttori automatici



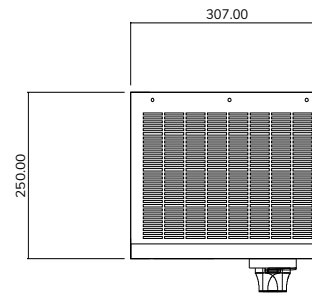
Immagine indicativa

GAMMA **ELEFIX**

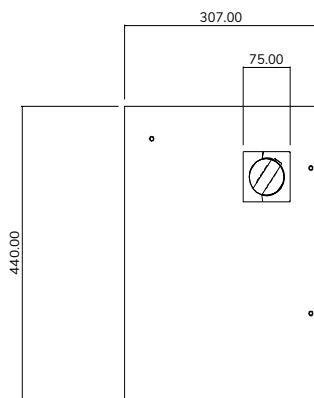
DIMENSIONI DI INGOMBRO e SCHEMA TIPICO



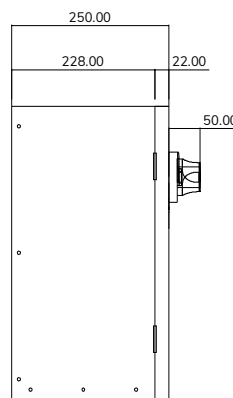
Vista dall'alto



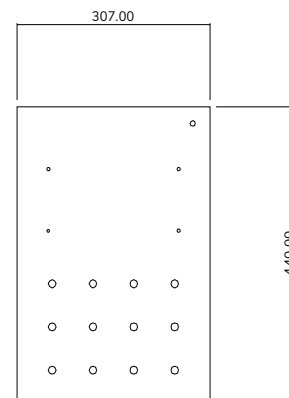
Vista dal basso



Vista frontale



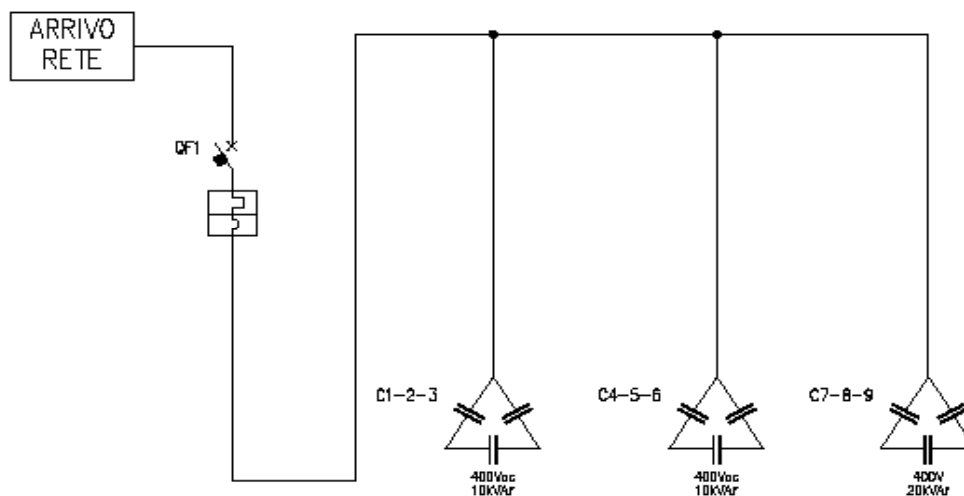
Vista laterale



Vista retro

Unità di misura: mm

tipico schema unifilare



*schema esempio